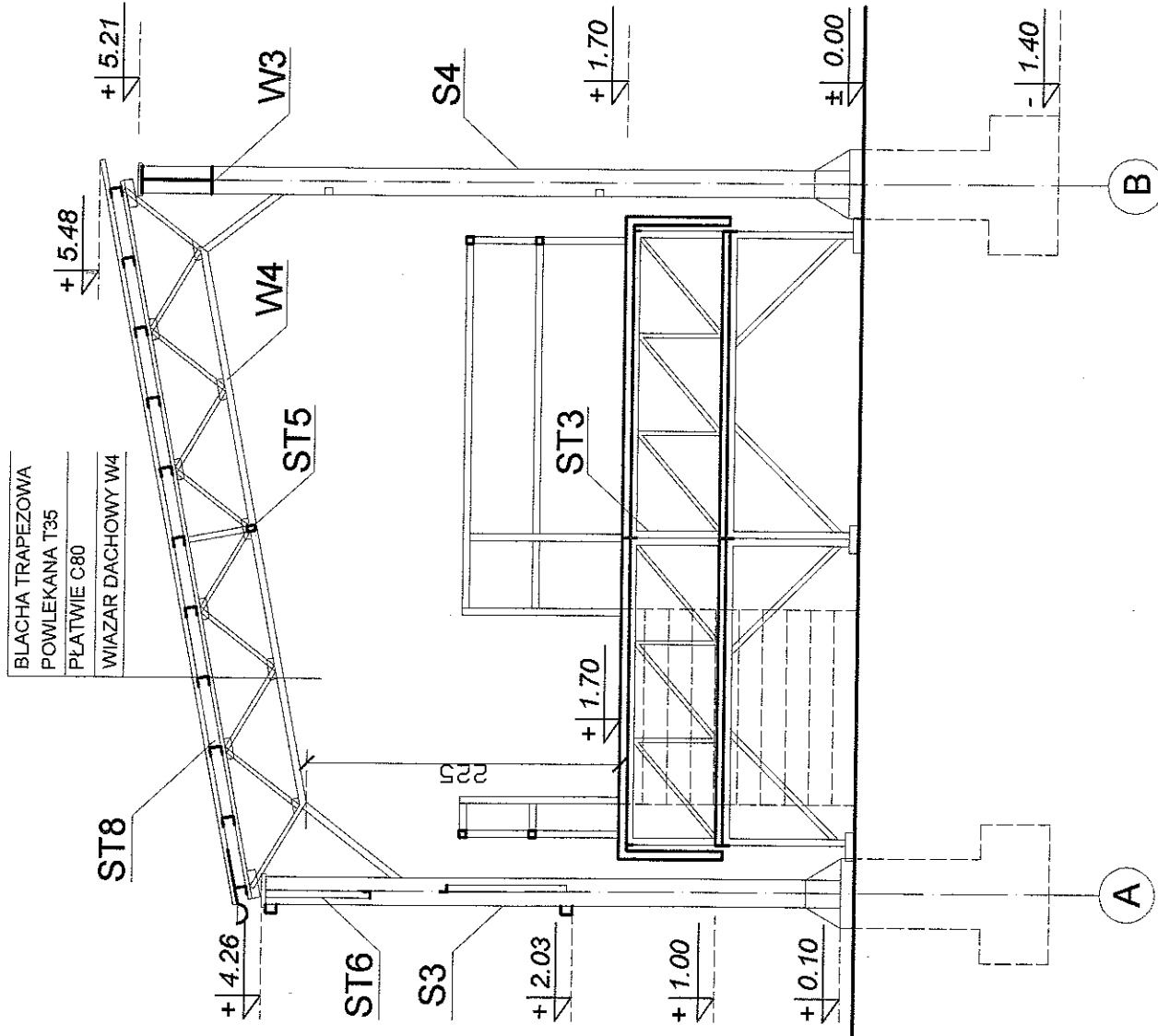
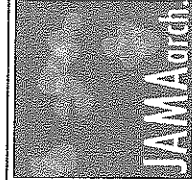


BLACHA TRAPEZOWA  
POWLEKANA T35  
PŁATWIE C80  
WIAZAR DACHOWY W4



mgr inż. arch. Agata Jasieńska-M.  
uprawnienia budowlane do projektowania bez ograniczeń  
w szczególności architektury i inżynierii Rz/A-09/06 98/06  
JASIEŃSKA MAŁEC ARCHITEKT  
tel.: + 48 507 15 35 67 e-mail: architek@jamaarch.pl

STĘŻENIA	SCENA	ZAPLECZE
stężenia dachowe	ST1	ST5
stężenia pionowe	ST2, ST3	ST6, ST3
stężenia poziome	ST4	ST8
WIAZARY DACHOWE	W1, W2	W3, W4
SŁUPY	ST, S2	S3, S4



JASIEŃSKA MAŁEC ARCHITEKCI  
architekt Agata Jasieńska-Malec  
ul. Nadgórna 101, 38-700 Ustrzyki Dolne  
T. 507 153 687, 501 486 884  
E. architek@jamaarch.pl, architek@jamaarch.pl  
www.jamaarch.pl

Inwestor:

URZĄD MIASTA USTRZYKI DOLNE  
ul. Kopernika 1, 30-700 Ustrzyki Dolne

Nazwa inwestycji:

PRZEBUDOWA PARKU "PARKU POD DEBAMI" W ZAKRESIE  
BUDOWY WIAT I ZAPLECZA SCENY WIDOWISKOWEJ,  
PRZEBUDOWY I ROZBUDOWY ISTNIEJĄCEGO UKŁADU ALIEK  
SPACEROWYCH ORAZ OBIEKTÓW MAŁEJ ARCHITEKTURY.  
BUDOWA ZAPLECZA SCENY WIDOWISKOWEJ

Teren inwestycji obejmuje działki nr ew.: 1167, 1171,  
1168 w miejscie Ustrzyki Dolne, gm. Ustrzyki Dolne

Projektant:

mgr inż. arch. Agata Jasieńska-Malec  
98/07/UJC

mgr inż. arch. Magdalena Piszczyk *Piszczyk*

Faza projektu:

PROJEKT WYKONAWCZY

Nazwa rys.:  
PRZEKROJE C-C, D-D

Nr rys.: 6 Skala: 1:50 Data: IX 2008